



# MAZDA MX-30

Tarif N°89/21 du 01/01/2021



*Conduire un Mazda MX-30  
c'est découvrir l'esprit Jinba Ittai :  
faire corps avec sa voiture.  
L'expérience de conduite  
est au cœur de nos créations.  
Tout ce que vous percevez au volant  
vous connecte à la voiture,  
pour profiter pleinement  
du plaisir de la route.*

*DRIVE TOGETHER\**

*\*Faire corps avec sa voiture.*





- 01. Présentation de la gamme
- 02. Tarifs
- 03. Sellerie et jantes
- 04. Caractéristiques techniques

# MAZDA MX-30, UN MODÈLE UNIQUE

Le Nouveau Mazda MX-30 est une parfaite illustration du passé et de l'avenir de Mazda. Il rend hommage au passé de la marque à travers les inserts de liège, rappel de la première activité de la marque en tant que fabricant de produits en liège, et les portes « Freestyle », rappel du célèbre RX-8 tout en misant sur l'avenir grâce à ses technologies de conception et embarquées à l'image de l'écran secondaire tactile de 7" pour les réglages de la climatisation.



Inserts de console centrale en liège véritable



Console centrale flottante



Portes « Freestyle » avec angle d'ouverture de 82°



Écran secondaire tactile 7" pour réglages de la climatisation

# NOTRE PREMIER VÉHICULE ÉLECTRIQUE

Le Nouveau Mazda MX-30 embarque une batterie au lithium-ion de 35.5 kWh. La position centrale de la batterie et son poids contenu ont pour effet d'accroître son autonomie et de rehausser l'agrément de conduite, idéal pour vos trajets quotidiens, le Nouveau Mazda MX-30 délivre un sentiment de confiance et de sécurité. Entièrement chargée, la batterie du Nouveau Mazda MX-30 offre une autonomie jusqu'à 200 km (WLTP - Phase de vitesse mixte\*), ce qui est amplement suffisant pour couvrir la plupart des trajets quotidiens, que ce soit à titre professionnel ou personnel. La recharge de 20 à 80% s'effectue en 3 heures environ sur un boîtier mural de 7,4 kW (puissance d'entrée maximale 6,6 kW) ou en 36 minutes avec un chargeur rapide 50kW.\*\*

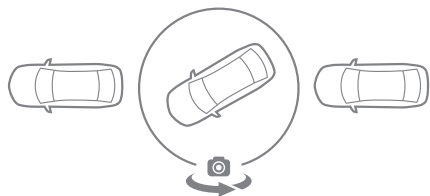
Un véhicule 100 % électrique qui répond parfaitement à vos besoins quotidiens.

\*L'autonomie réelle dépend de divers facteurs tels que le style de conduite individuel, la vitesse, le profil de l'itinéraire, la charge, la température ambiante et l'utilisation de composants dans la voiture qui consomment de l'électricité (par exemple la climatisation, les sièges chauffants).

\*\*Le temps de charge de 36 minutes est basé sur une température ambiante de 20°C. Le temps de charge exact dépend de diverses conditions au moment de la charge, par exemple le type de chargeur, l'état de la batterie, les modes de charge, ainsi que la température de la batterie et la température ambiante. Dans des conditions climatiques froides, la température de la batterie et la température ambiante ont toutes deux une incidence sur le temps de charge nécessaire et, dans certaines situations, cela peut entraîner une augmentation significative du temps de charge.

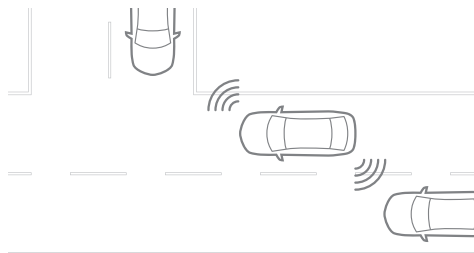


# MAZDA MX-30 TECHNOLOGIES i-ACTIVSENSE



## Caméra 360°\*

Pouvoir conduire et se stationner en toute tranquillité ne fait qu'accroître votre confort à bord de votre véhicule. Équipé d'une caméra 360°, le Nouveau Mazda MX-30 s'assure que vous avez une vue d'ensemble complète des environs de votre véhicule lors de la manœuvre.

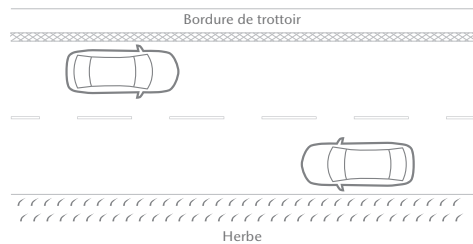


## Système de surveillance des angles morts (BSM) avec correction de trajectoire automatique (BSA)

Le système de surveillance des angles morts (Blind Spot Monitoring ou BSM), couplé au système de correction de trajectoire (BSA) détecte les véhicules qui s'approchent par l'arrière ou de la voie adjacente afin que vous puissiez changer de voie de circulation en toute sécurité.

Il vous avertit automatiquement de la présence de véhicules dans l'un de vos angles morts, par un signal sonore d'avertissement en plus d'afficher une icône dans le rétroviseur approprié. Actif à partir de 60 km/h, il offre désormais une assistance au braquage pour prévenir les accidents et atténuer les dommages en cas de risque imminent de collision.

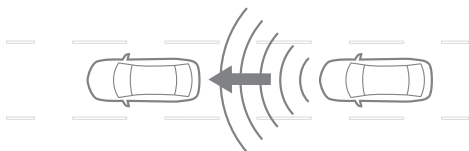
La reconnaissance active d'obstacles mobiles en marche arrière (RCTA) fonctionne lorsque vous reculez, en utilisant des radars et des capteurs pour surveiller les véhicules venant des deux côtés et vous avertir d'un danger imminent. La reconnaissance active d'obstacles mobiles en marche avant (FCTA) vous assure de rester en sécurité même lorsque vous êtes dans la circulation aux intersections engorgées.



## Système de maintien de trajectoire (LAS) avancé

En plus de reconnaître les lignes de la route, la caméra est désormais capable de détecter la présence d'herbe sur les accotements ainsi que les bordures de trottoir. Ce dispositif offre une assistance au braquage pour aider le conducteur à revenir sur sa voie en cas d'écart involontaire. Cela permet de conduire l'esprit plus tranquille sur les routes dépourvues de marquages au sol.

# MAZDA MX-30 TECHNOLOGIES i-ACTIVSENSE



## Régulateur de vitesse adaptatif Mazda (MRCC)

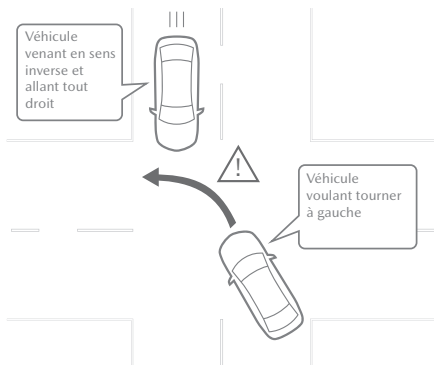
Le régulateur de vitesse adaptatif Mazda (MRCC) utilise un radar à ondes millimétriques pour juger de la vitesse relative et de la distance qui vous sépare du véhicule qui vous précède. Il aide le conducteur à maintenir la distance de sécurité nécessaire avec le véhicule situé devant vous, ce qui rend la conduite sur autoroute moins fatigante et plus agréable.



## Système d'alerte du conducteur (DAA) avec caméra\*

Ce système, utilise une caméra pour vous assurer de rester en alerte à tout moment. Cette fonction surveille tout depuis la position des yeux, le nombre de clignements de paupières mais aussi l'angle de la bouche et du visage de sorte que vous soyez alerté lorsque des signes de fatigue ou de somnolence sont détectés.

Le système d'alerte du conducteur fonctionne constamment, à l'aide d'une caméra infrarouge et d'une LED infrarouge, ce qui vous permet de rester en sécurité et de continuer à conduire en toute confiance, non seulement la nuit, mais aussi lorsque vous portez des lunettes de soleil.



## Aide au freinage intelligent (SBS) avec détection des piétons et fonction de freinage en intersection

Le système d'aide au freinage intelligent (SBS) tend à réduire au maximum le risque de collisions à basse vitesse, accident de la circulation le plus courant en ville. Le système surveille la distance entre votre véhicule et celui qui vous précède ainsi que la distance de freinage, en serrant automatiquement les freins si une menace de collision survient. Cette technologie repère également les véhicules venant en sens inverse lorsque vous tournez à gauche à une intersection. Il actionne alors automatiquement les freins en cas de risque de collision.

\* De série sur les finitions « Modern Confidence » et « Industrial Vintage »



« Sketch Mazda MX-30 »



CHOISISSEZ VOTRE UNIVERS

MODERN  
CONFIDENCE

INDUSTRIAL  
VINTAGE



+ 3 900 €



MX-30



*Yohhei Kusamoto*  
YOHHEI KUSAMOTO

# FINITION MX-30

Dès le premier niveau de finition, le Mazda MX-30 propose une dotation d'équipements de confort et de sécurité impressionnante pour que vos trajets soient les plus agréables possible. Retrouvez des éléments de design uniques comme les portes « Freestyle », les inserts en liège ou l'écran secondaire tactile 7" pour les réglages de la climatisation.

## EXTÉRIEUR

- Peinture Arctic White (A4D)
- Jantes alliage 18"
- Phares avant à LED avec fonction antibrouillard intégrée
- Rappel de clignotant dans les rétroviseurs extérieurs
- Clignotants « Kodo Turn »
- Coques de rétroviseurs extérieurs noirs
- Feux arrière à LED
- Becquet de toit
- Éclairage de plaque arrière à LED
- Portes « freestyle »

## CONFORT ET INTÉRIEUR

- Sellerie tissu noir avec assise/dossier gris clair
- Siège conducteur réglable manuellement 8 voies
- Siège passager réglable manuellement 6 voies
- Ciel de pavillon noir
- Inserts de console centrale en liège véritable
- Essuie-glaces avec buse de lave-glace intégrée
- Vitres électriques avant avec commande à impulsion pour chaque vitre
- Rétroviseurs extérieurs réglables électriquement
- Volant et pommeau de vitesses gainés de cuir
- Pare-soleil avec miroir de courtoisie + rangement côté conducteur
- Sièges arrière rabattables 60/40
- Éclairage d'ambiance intérieur à LED
- Climatisation automatique
- Aide au stationnement avant arrière
- Accoudoir central avant
- Affichage tête haute projeté (ADD)
- Cache-bagages
- Démarrage avec bouton « Start »
- Système « Auto Door Locking » (ADL)
- Frein à main électrique (EPB) avec fonction « Auto Hold » et système de freinage d'urgence
- Phares et essuie-glaces automatiques

## SÉCURITÉ

- Assistance au démarrage en côte (HLA)
- Système « G-Vectoring Control Plus » associé au moteur électrique (e-GVC+)
- Airbags frontaux et latéraux (conducteur et passager)
- Airbags rideaux avant et arrière
- Airbag genou côté conducteur
- Kit de réparation anti-crevaison
- Système de surveillance de pression des pneus (TPMS)
- Aide au freinage intelligent (SBS) avec détection des piétons et fonction de freinage en intersection
- Système de surveillance des angles morts (BSM) avec correction de trajectoire automatique (BSA)
- Reconnaissance active d'obstacles mobiles en marche arrière (RCTA)
- Système d'alerte du conducteur (DAA)
- Système de maintien de trajectoire (LAS) avancé
- Régulateur de vitesse adaptatif Mazda (MRCC)
- Limiteur de vitesse avec adaptation intelligente de la vitesse (ISA) couplé à la reconnaissance des panneaux de signalisation (TSR)
- Système d'appel d'urgence « E-Call »
- Caméra de recul

## TECHNOLOGIE ET CONNECTIVITÉ

- Compteur numérique 7" avec ordinateur de bord couleur
- Système audio avec radio FM/DAB et 8 haut-parleurs
- Fonction Coming/Leaving Home
- Système Mazda Connect avec écran couleur 8,8" TFT et système de navigation
- Système Bluetooth® avec commandes au volant
- Apple CarPlay™/Android Auto™
- Écran secondaire tactile 7" pour réglages de la climatisation
- Prises USB et 12V

## ÉQUIPEMENTS SPÉCIFIQUES MX-30

- Emulateur de son de moteur thermique
- Câble de recharge Type 2 / Mode 2 (recharge sur prise domestique renforcée)
- Câble de recharge Type 2 / Mode 3 (recharge sur wallbox en courant alternatif)
- Pompe à chaleur
- Adaptateur CCS pour charge rapide en courant continu
- Palettes au volant (pour ajuster le niveau de décélération)



Intérieur - Mazda MX-30.



Inserts de console centrale en liège véritable.



Sellerie tissu noir avec assise/dossier gris clair.



Mazda MX-30 Modern Confidence avec option peinture Métallisée 3 tons « Polymetal Gray ».



Intérieur - Mazda MX-30 Modern Confidence.



Mazda MX-30 Modern Confidence avec option peinture Métallisée 3 tons « Ceramic ».

# FINITION « MODERN CONFIDENCE »

La finition « Modern Confidence » se distingue par une ambiance lumineuse et moderne grâce à sa sellerie en tissu clair « Grey Melange » et similicuir blanc.

## EXTÉRIEUR

---

- Jantes alliage 18" « Bright »
- Lave-phares
- Vitres et lunette arrière surteintées
- Montants de portes « Piano Black » avec insert
- « Satiné » sur montants arrière

## CONFORT ET INTÉRIEUR

---

- Sellerie « Modern Confidence » : sièges tissu clair « Grey Mélange » et similicuir blanc
- Siège conducteur avec réglages électriques 8 voies avec fonction de mémorisation
- Sièges avant chauffants
- Volant chauffant
- Volant avec cerclage chromé
- Poignée de boîte à gants chromée
- Bouton « Start » avec cerclage chromé
- Rétroviseurs extérieurs chauffants, à rabattage automatique (à l'ouverture et fermeture des portes) et photochromatique côté conducteur
- Rétroviseur intérieur photochromatique sans cadre
- Ouverture et fermeture intelligente des portes
- Toit ouvrant électrique
- Accoudoir central arrière
- Essuie-glaces avant dégivrants
- Miroirs de courtoisie éclairés
- Prise 150W

## SÉCURITÉ

---

- Phares à LED adaptatifs (ALH) avec signature lumineuse spécifique
- Caméra 360°
- Système d'aide au trafic (CTS)
- Système d'alerte du conducteur (DAA) avec caméra
- Reconnaissance active d'obstacles mobiles en marche avant (RCTA)

## TECHNOLOGIE ET CONNECTIVITÉ

---

- Système audio Bose® avec 12 haut-parleurs

# FINITION « INDUSTRIAL VINTAGE »

La finition « Industrial Vintage » se différencie grâce à des couleurs plus sombres et l'utilisation de 20 % de matériaux recyclés.

## EXTÉRIEUR

---

- Jantes alliage 18" « Bright »
- Lave-phares
- Vitres et lunette arrière surteintées
- Montants de portes « Piano Black » avec insert « Satiné » sur montants arrière

## CONFORT ET INTÉRIEUR

---

- Sellerie « Industrial Vintage » : sièges « Black Denim » avec similicuir marron foncé (avec 20% de matériaux recyclés)
- Siège conducteur avec réglages électriques 8 voies avec fonction de mémorisation
- Sièges avant chauffants
- Volant chauffant
- Volant avec cerclage chromé
- Poignée de boîte à gants chromée
- Bouton « Start » avec cerclage chromé
- Toit ouvrant électrique
- Rétroviseurs extérieurs chauffants, à rabattage automatique (à l'ouverture et fermeture des portes) et photochromatique côté conducteur
- Rétroviseur intérieur photochromatique sans cadre
- Ouverture et fermeture intelligente des portes
- Accoudoir central arrière
- Essuie-glaces avant dégivrants
- Miroirs de courtoisie éclairés
- Prise 150W

## SÉCURITÉ

---

- Phares à LED adaptatifs (ALH) avec signature lumineuse spécifique
- Caméra 360°
- Système d'aide au trafic (CTS)
- Système d'alerte du conducteur (DAA) avec caméra
- Reconnaissance active d'obstacles mobiles en marche avant (RCTA)

## TECHNOLOGIE ET CONNECTIVITÉ

---

- Système audio Bose® avec 12 haut-parleurs



Intérieur - Mazda MX-30 Industrial Vintage.



Système audio Bose® avec 12 haut-parleurs.



Phares à LED adaptatifs (ALH) avec signature lumineuse spécifique.



Feux arrière à LED.

# TARIFS

	MX-30	MODERN CONFIDENCE	INDUSTRIAL VINTAGE
e-Skyactiv 145ch	34 650 €*	38 550 €*	38 550 €*

\*Tarifs TTC maximum conseillés au 01/01/2021 (édition du 01/07/2021), hors bonus écologique de 6 000€ pour les particuliers, 4 000€ pour une personne morale et hors options dans le réseau Mazda, sous réserve de changements

## OPTIONS

Peintures Métallisées / Mica :		
Peinture « Jet Black Mica » (41W)		650 €* **
Peinture Métallisée « Ceramic » (47A)		650 €* **
Peinture Métallisée « Polymetal Gray » (47C)		650 €* **
Peinture Métallisée « Machine Gray » (46G)		800 €* **
Peintures Métallisées 3 tons :		
Peinture Métallisée 3 tons « Ceramic » (48A)		
- Couleur Carrosserie : « Ceramic » (47A)		
- Arches de toit : argent « Silver »		
- Couleur du toit : noir		1 600 €* **
Peinture Métallisée 3 tons « Polymetal Gray » (47L)		
- Couleur Carrosserie : « Polymetal Gray » (47C)		
- Arches de toit : argent « Silver »		
- Couleur du toit : noir		1 600 €* **
Peinture Métallisée 3 tons « Soul Red Crystal » (47E)		
- Couleur Carrosserie : « Soul Red Crystal » (46G)		
- Arches de toit : gris anthracite « Dark Metallic »		
- Couleur du toit : noir		2 100 €* **

\*\*Tarifs TTC maximum conseillés au 01/01/2021 (édition du 01/07/2021) dans le réseau Mazda, sous réserve de changements



# CARACTÉRISTIQUES TECHNIQUES

<b>Type de caisse</b>		
Portes		4 + hayon
Nombre de places		5
<b>Dimensions extérieures</b>		
Longueur hors-tout (avec porte-plaque)	mm	4 395
Largeur hors-tout (avec rétroviseurs déployés)	mm	2 035
Hauteur hors-tout (à vide, avec conducteur de 75 kg)	mm	1 555
Empattement	mm	2 655
Garde au sol (entre les essieux, avec conducteur de 75 kg)	mm	130
Dimensions pneus		215 / 55 R18
<b>Coffre</b>		
Volume (avec tous les sièges en place, jusqu'à la tablette arrière avec rangement sous le plancher de coffre), avec système audio Bose® / sans système audio Bose®	l	341 / 366
Volume (avec les sièges de 3 <sup>ème</sup> (ou 2 <sup>ème</sup> ) rangée rabattus, jusqu'au pavillon avec rangement sous le plancher de coffre), avec système audio Bose® / sans système audio Bose®	l	1 146 / 1 171
<b>Moteur</b>		
Puissance maxi.	kW (ch)	107 (145)
Couple maxi.	Nm	271
<b>Batterie lithium-ion</b>		
Capacité (puissance) de la batterie	kWh	35,5
Poids de la batterie	kg	310
<b>Performances</b>		
Vitesse maxi (limitée électroniquement)	km/h	140
Accélération (0-100 km/h) <sup>(1)</sup>	s	9,7
<b>Poids (sans/avec toit ouvrant électrique)</b>		
PTC	kg	2 119
Poids mini à vide (sans conducteur)	kg	1 645
<b>Consommation d'énergie électrique WLTP<sup>(2)(3)</sup></b>		
Consommation d'énergie électrique	Wh/km	190
Autonomie en mode électrique	km	Jusqu'à 200
Autonomie en mode électrique en ville	km	Jusqu'à 265

<sup>(1)</sup> Dans les conditions d'essai Mazda.

<sup>(2)</sup> Depuis le 1<sup>er</sup> Septembre 2018, les véhicules neufs sont réceptionnés en Europe sur la base de la procédure d'essai harmonisée pour les véhicules légers (WLTP), procédure d'essai permettant de mesurer la consommation de carburant et les émissions de CO<sub>2</sub>, plus réaliste que la procédure NEDC précédemment utilisée.

<sup>(3)</sup> L'autonomie réelle dépend de divers facteurs tels que le style de conduite individuel, la vitesse, le profil de l'itinéraire, la charge, la température ambiante et l'utilisation de composants dans la voiture qui consomment de l'électricité (par exemple la climatisation, les sièges chauffants).

# MAZDA À VOTRE SERVICE

Afin que vous n'ayez à penser qu'au plaisir de conduire, Mazda a développé deux offres de services. Votre concessionnaire se tient à votre disposition pour plus de détails.

## MAZDA SÉRÉNITÉ

Une garantie complémentaire et une assistance qui couvrent votre véhicule Mazda jusqu'à 7 ans et sans kilométrage maximal. Choisissez entre 12, 24, 36 et 48 mois supplémentaires au-delà de la garantie constructeur Mazda de 3 ans et/ou 100 000 km (au premier des deux termes échus).

Tarifs TTC<sup>(1)</sup> :

	12 mois	24 mois	36 mois	48 mois
AU COMPTANT	229 €	429 €	669 €	859 €

<sup>(1)</sup> Tarifs client au 1<sup>er</sup> juillet 2021 pour les véhicules de moins de 12 mois et moins de 100 000 km. Conformément aux conditions en vigueur d'ICARE ASSURANCE pour l'extension de garantie et d'ASSURIMA pour l'assistance. ICARE ASSURANCE, 93 rue Nationale, 92100 Boulogne-Billancourt, société anonyme au capital de 2 358 816 euros, RCS Nanterre, N° 327 061 339, entreprise régie par le Code des assurances. ASSURIMA, 118 avenue de Paris, CS40000, 79033 Niort cedex 9, 481 514 149 RCS NIORT, entreprise régie par le code des Assurances.

## MAZDA TRANQUILLITÉ

Un contrat d'entretien qui vous permet de maîtriser votre budget « entretien » automobile pour votre Mazda. Déterminez votre durée de contrat de 36 à 72 mois et payez au comptant ou par mensualités.

Exemple de tarifs TTC<sup>(2)</sup> pour moins de 20 000 km/an :

	36 mois	48 mois	60 mois	72 mois
ÉLECTRIQUE				
AU COMPTANT	499 €	799 €	999 €	1 999 €
MENSUEL	21 €	29 €	35 €	38 €

<sup>(2)</sup> Tarifs client au 1<sup>er</sup> janvier 2021 pour les véhicules de moins de 6 mois et moins de 10 000 km. Conformément aux conditions en vigueur d'ICARE pour l'entretien. ICARE, 93 rue Nationale, 92100 Boulogne-Billancourt, société anonyme au capital de 4 620 825 euros, RCS Nanterre N° 378 491 690.

Document non contractuel

GARANTIE ET ASSISTANCE 3 ANS OU 100 000 KM (au 1<sup>er</sup> terme échu).  
Batterie garantie 8 ans ou 160 000 kms (au 1<sup>er</sup> terme échu).

**3** GARANTIE  
ANS  
OU 100 000 KM

## COLORIS



Arctic White (A4D)

Ceramic Métallisé (47A)

Jet Black Mica (41W)



Polymetal Gray  
Métallisé (47C)

Machine Gray  
Métallisé (46G)



3 tons - Ceramic  
Métallisé (48A)

3 tons - Polymetal Gray  
Métallisé (47L)

3 tons - Soul Red Crystal (47E)

## JANTES



Jantes alliage 18"  
(Finition MX-30)



Jantes alliage 18" « Bright  
» (Finitions Modern  
Confidence  
et Industrial Vintage)

## SELLERIES



Sellerie tissu noir avec  
assise/dossier gris clair  
(finition MX-30)



Sellerie tissu gris clair  
et similicuir blanc (finition  
« Modern Confidence »)



Sellerie « Denim noir » avec  
similicuir marron foncé (avec  
20% de matériaux recyclés)  
(finition « Industrial Vintage »)

## VOTRE CONCESSIONNAIRE MAZDA

Mazda Automobiles France S.A.S  
34, rue de la Croix de Fer  
78100 Saint-Germain-en-Laye  
Tél. : 01 70 37 77 00

Suivez Mazda France



Plus d'information sur [www.mazda.fr](http://www.mazda.fr)

Facebook, Twitter, aha™, Stitcher™, iPod®, Alcantara®, AudioPilot® et trueSpace® sont des marques déposées aux États-Unis et dans d'autres pays. Elles sont utilisées avec leur autorisation. Le nom de marque et les logos Bluetooth® sont la propriété de Bluetooth SIG, Inc. et sont utilisés sous licence par la société Mazda Motor Corporation. Les autres marques déposées et appellations commerciales appartiennent à leurs propriétaires respectifs. Modèle présenté sur la page de couverture : Mazda MX-30 Modern Confidence avec option peinture Métallisée 3 tons « Ceramic » (48A). Réf. STACI : FPMX300721

L'Imprimeur a fait ce travail avec respect pour la nature, ce qui se traduit en utilisation d'encre biologique, papier 100% FSC et prépresse à 100% sans chimie.

Verspecht Drukkerij bvba Nijverheidstraat 16, 1840 Londerzeel, Belgium

En raison des procédés techniques de reproduction, les teintes présentées dans ce document peuvent être différentes des teintes réelles. Le constructeur se réserve le droit de modifier sans préavis toutes les caractéristiques données dans ce document. Veuillez consulter votre concessionnaire Mazda.

Mazda Automobiles France SAS au capital de 304 898 € - 34 rue de la croix de fer, 78100 Saint-Germain-en-Laye - Siren : 434455960 RCS Versailles. Les tarifs du Mazda MX-30 mentionnés sur ce document sont les tarifs TTC maximum conseillés dans le réseau Mazda au 01/01/2021 (édition du 01/07/2021). Ne pas jeter sur la voie publique.

